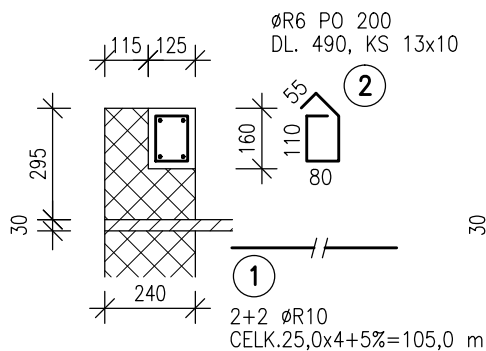


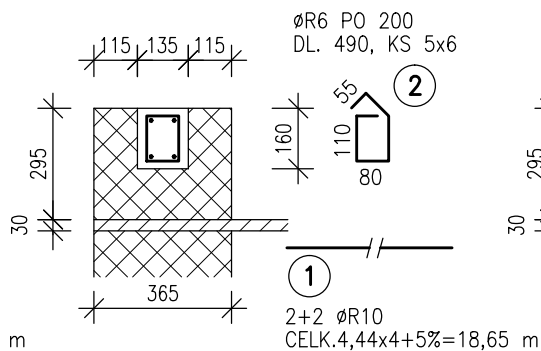
## VĚNEC 1

2,50x10=25,0 b.m.



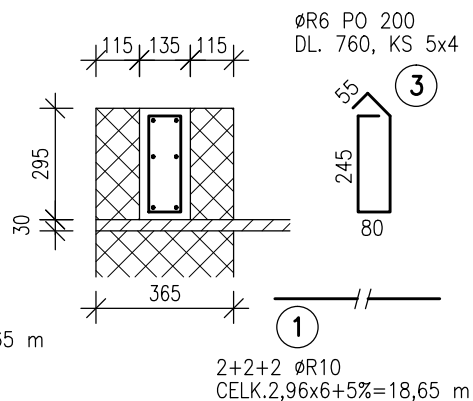
## VĚNEC 2

0,74x6=4,44 b.m.



## VĚNEC 3

0,74x4=2,96 b.m.



## VÝPIS VÝZTUŽE

ČÍSLO	PROFIL	DÉLKA mm	POČET KS	B500B			
				ØR10	ØR8	ØR6	
1	ØR10			142,30			
2	ØR6	490	160			78,40	
3	ØR6	760	20			15,20	
	DÉLKA	m		142,30		93,60	
	HMOTNOST 1m'	kg/m		0,617	0,395	0,222	
	HMOTNOST	kg		87,799		20,779	

V DILATACÍCH BUDE PODÉLNÁ VÝZTUŽ PŘERUŠENÁ.

OCEL : B500B

BETON : C25/30 XF1

ATELIER :		VYPRACOVAL : ING. STRÁNSKÝ		ING. K. STRÁNSKÝ <b>S T A T I K A</b> JANA ZAJÍČE 2880/28 400 11 ÚSTÍ n. L.	
VED. PROJEKTANT : ING. FILIP KŇÁKAL					
ZODP. PROJEKT. ING. STRÁNSKÝ					
STAVEBNÍK : MĚSTSKÝ ÚŘAD DOKSY					
<b>NOVOSTAVBA KOLUMBÁRIA V AREÁLU HŘBITOVA DOKSY</b>				formát A4	1
				datum	VII.2025
				stupeň	DPS
				č. zak.	52/25
<b>VÝZTUŽ VĚNCŮ</b>				měřítko	č.výkresu
				<b>1:20</b>	<b>D.2.3.2</b>